

Tabulka místností			
Číslo	Účel	Plocha [m²]	Výška [m]
1.01	CHODBA	29,73	2,85
1.02	SATNA 1	11,89	2,85
1.03	UMÝVÁRNA	20,72	2,85
1.04	SATNA 2	11,38	2,85
1.05	TĚLOCVĚNA VELKÁ	274,11	7,00–7,30
1.06	NÁRAŽOVNA 1	16,33	3,5
1.07	NÁRAŽOVNA 2	16,31	2,85
1.09	NÁRAŽOVNA 3	16,15	2,85

Celková plocha [m²]: 398,61

- PO DOBU PRACÍ ZAKRÝT GYMNASTICKÉ KRUHY VČETNĚ ZAVĚŠENÍ FÓLIE (2ks)
- PO DOBU PRACÍ ZAKRÝT DESKY S BASKETBALOVÝMI KOŠI FÓLIE (2ks)
- PO DOBU PRACÍ SEMOUT A ULOŽIT OCHRANNÉ SÍTE ZAVĚŠENÉ PŘED OKNY
- PO DOBU PRACÍ OBLEPIT OKNA OCHRANNOU FÓLII
- PO DOBU PRACÍ SEMOUT A ULOŽIT RUKÁVY VZDUCHOTECHNIKY ZAVĚŠENÉ POD STROPEM TĚLOCVĚN
- ODKRYTÉ POTRUBÍ UČESNIT PROTI PRACHU
- PO DOBU PRACÍ KRYTÍ OSVĚTLOVACÍ TĚLESA TĚLOCVĚN FÓLII
- PO DOBU PRACÍ KRYTÍ DŘEVĚNÉ OKLADY STĚN NÁRAŽOVNY FÓLII
- OCELOVOU KONSTRUKCI STŘECHY (VÁZNIKY + VÝŽUHÝ) A TRAPEZOVÝ PLECH OBROUSIT OD NÁTĚRŮ
- PODLAHU TĚLOCVĚN 1.05 A NÁRAŽOVNY 1.07 KOMPLETNĚ ROZEBRAT (PLOŠNĚ PRUŽNÁ DŘEVĚNÁ SKLADBA)
- BETONOVOU PODLAHU NÁRAŽOVNY 1.06 PŘEBROUSIT
- OKLADY STĚN TĚLOCVĚNÝ KOBECI A PALUBKAMI STRHNOUT K LIKVIDACI
- STĚNY TĚLOCVĚNÝCH A NÁRAŽOVEN OŠKRÁBAT OD ŠTUKŮ A MALEB (KROM OSTĚNÍ OKEN)
- DEMONTÁŽE TĚLES OTÍ PROVEDE PROFESE ZTI
- PROŘEZÝ PLECH STROPU DOPLNIT NOVÝM (NÝTOVAT) – PROJEKT PŘEDPOKLÁDÁ 10ks 0,5x1,0m
- V PŘÍPADĚ VÝSKYTU DŘEVOKAZNÉ HOUBY ZASAŽENÉ MÍSTO SANOVAT OPÁLENÍM + HUBICÍM NÁTĚREM

PROJEKT PŘEDPOKLÁDÁ PLOCHU PODLAHY cca 10m2

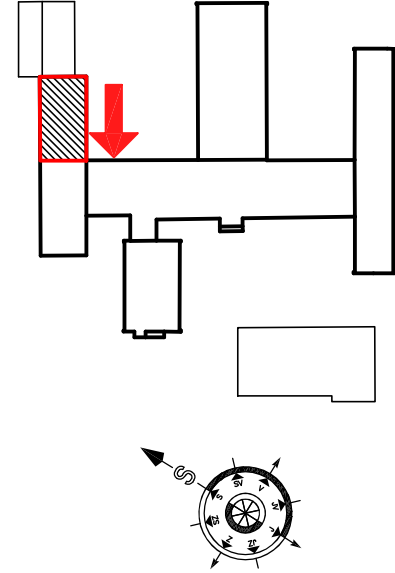
POZNÁMKY:

- STÁVAJÍCÍ DŘEVĚNÝ OKLAD TĚLS OT NA OCELOVÉ KONSTRUKCI Z JÁKLU DEMONTOVAT – 40,6m²
- UCHYČENÍ POMOČI VRUTŮ DO PODLAHY A STĚNY, VELIKOST PRVKU 320x920mm (Sxv)
- OCELOVÉ NOHY MECHANICKY OČISTIT OD RZI A BARY A OPATŘIT NÁTĚREM 2x ZÁKLADNÍM A 2x VRCNÍM
- OKLAD ULOŽIT PRO ZPĚTNOU MONTÁŽ
- STÁVAJÍCÍ KONSTRUKCI ZEBŘIKU DEMONTOVAT A ULOŽIT PRO ZPĚTNOU MONTÁŽ – 2ks
- STÁVAJÍCÍ KONSTRUKCI HŘÁZDY DEMONTOVAT A ULOŽIT PRO ZPĚTNOU MONTÁŽ – 2ks
- OCELOVÉ PRVKY MECHANICKY OČISTIT OD RZI A BARY A OPATŘIT NÁTĚREM 2x ZÁKLADNÍM A 2x VRCNÍM
- KOVČICÍ PRVKY V PODLAZE REPASOVAT VČETNĚ NÁTĚRŮ
- STÁVAJÍCÍ ZEBŘINY DEMONTOVAT A ULOŽIT PRO ZPĚTNOU MONTÁŽ – 8ks
- STÁVAJÍCÍ KLADINU DEMONTOVAT A ULOŽIT PRO ZPĚTNOU MONTÁŽ – 1ks
- STÁVAJÍCÍ TYČ NA SÍT OBROUSIT OD NÁTĚRŮ
- STÁVAJÍCÍ OCELOVÝ SUPLIK PRO SKOK O TYČ OBROUSIT OD NÁTĚRŮ
- BODY PRO UCHYČENÍ TYČI NA ŠPLH OBROUSIT OD NÁTĚRŮ – 4ks
- MŘÍŽE OBROUSIT OD NÁTĚRŮ
- MŘÍŽE OKEN VE 2.np SEMOUT K LIKVIDACI (1,0x1,6m – 2ks)

CHODBA – TARTAN

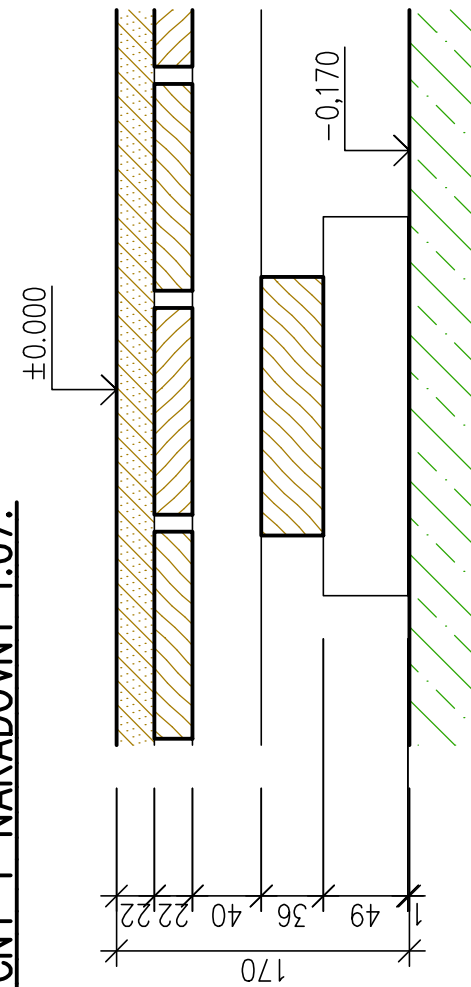
VSTUP PRO DODAVATELE

SCHÉMA OBJEKTU:



SKLADBA STÁVAJÍCÍ PODLAHY TĚLOCVĚNÝCH + NÁRAŽOVNY 1.07:

- DOBROVÉ VLYSY P+D 22mm
- PRKNA S MEZEROU 22mm (MEZERY 10mm)
- FOŠNY 150/40 d' 60mm
- FOŠNY 150/36 d' 720mm
- PODLOŽKY Z FOŠNY 150/49-220mm a' 550mm
- ODŘEZKY LEPENKY POD PODLOŽKY
- BETONOVÁ MAZANINA
- CELKOVÁ VÝŠKA SKLADBY 170mm



PROJEKTANT	VYPRACOVAL	KONTROLOVAL	Výškový systém místní			
Ing. Josef DVOŘÁK			Městský park 274 537 06 Chrudim tel: 77 537 06 20 www.projekti-chronim.cz			
INVESTOR: Město Chrudim, Resselovo náměstí 77, 537 16 Chrudim			FORMAT	8 A4		
ICO: 00270211			DATUM	1.2020		
MÍSTO STAVBY: Základní škola U Stadionu 756, 537 06 Chrudim 3			ÚČEL	DPS		
ZŠ U STADIONU 756, CHRUDIM			MĚŘÍTKO	1:50		
VÝMĚNA PODLAHOVÝCH KONSTRUKCÍ TĚLOCVĚN			Č.ZAKÁZKY	1365/01/2020		
			ZMĚNA	1		
SO 01 – Tělocvična velká			ČÍSLO KOPIE			
D.1. – Dokumentace objektu						
D.1.1 – Architektonicko – stavební část						
PŮDORYS – STÁVAJÍCÍ STAV			ČÁST DOK.	ČÍSLO VÝKRESU		
			SO 01_D.1.1	102		